



**ČESKÝ
STANDARD**

Podzemní nádrže s tradicí

Technický list

Nádrž na vodu dvouplášťové

Typy a rozměry vyráběných nádrží

TYP	Označení výrobku	D vnitřní	Výška vnitřní	Typ žebrování	Počet sloupků	Váha kg
2	CSNADP2	1500	1500	mezi pláští, spodní	5x vnitřní	105
3	CSNADP3	1650	1500	mezi pláští, spodní	5x vnitřní	135
4	CSNADP4	1850	1500	mezi pláští, spodní	5x vnitřní	155
5	CSNADP5	2050	1500	mezi pláští, spodní	5x vnitřní	175
6	CSNADP6	2250	1500	mezi pláští, spodní	5x vnitřní	195
7	CSNADP7	2450	1500	mezi pláští, spodní	5x vnitřní	215
8	CSNADP8	2650	1500	mezi pláští, spodní	5x vnitřní	235
9	CSNADP9	2450	2000	mezi pláští, spodní	5x vnitřní	260
10	CSNADP10	2550	2000	mezi pláští, spodní	5x vnitřní	285
12	CSNADP12	2850	2000	mezi pláští, spodní	5x vnitřní	315
15	CSNADP15	3100	2000	mezi pláští, spodní	5x vnitřní	345

Bezpečnostní
zapuštěný
poklop

Průchodka
potrubí

Bezpečnostní
přepad

Nerezový
filtrační koš

Tlakové
potrubí

AL žebřík

Dvojité plášt

Čerpadlo

Držák
čerpadla

5x otvor pro
vybetonování
výztuh

5x HT výztuhy

Otvory pro
vybetonování
mezi pláští

Integrovaný
nátok

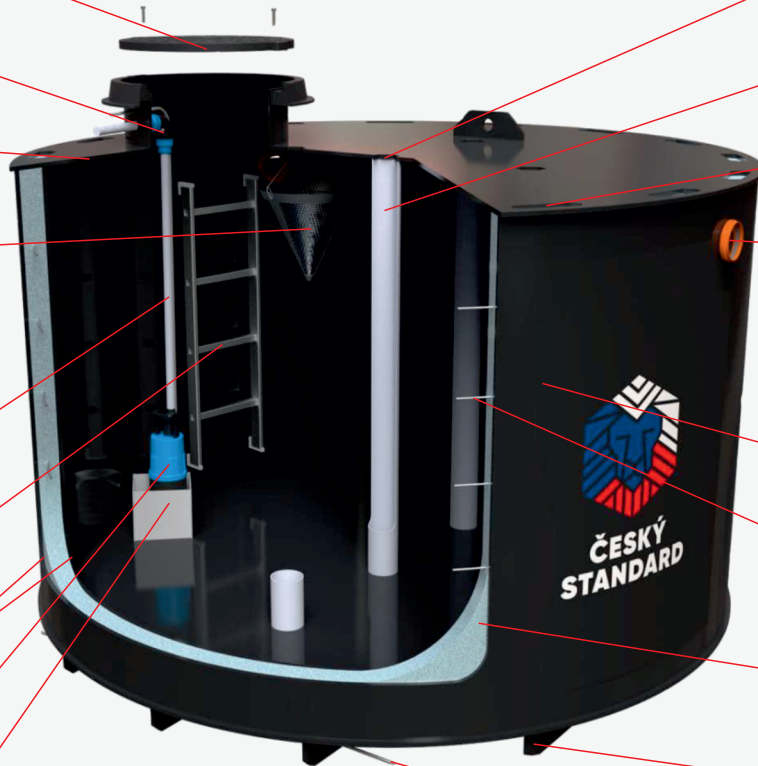
Odolný
tvrzený
ekopolymer

Integrované
roxory

Beton
mezi pláští

Spodní
výztuhy

Armování



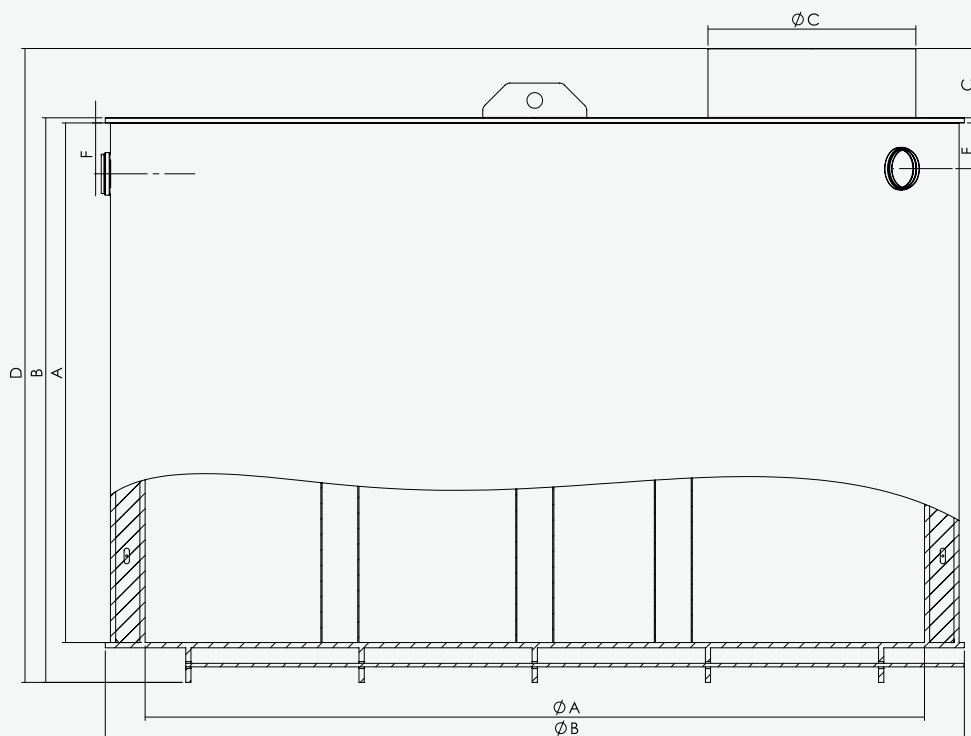
Materiál: Tvrzený Ekopolymer

Síla materiálu: 5,8mm

Výztuhy nádrže: vnitřní HT potrubí, vnější vertikální PP výztuhy ne těle nádrže mezi pláští s vloženou betonářskou ocelí již ve výrobě. Spodní PP výztuhy s otvory pro betonářskou ocel

Součástí každé nádrže je bezpečnostní pochozí kompozitní poklop.

Nádrž dvouplášťová je vhodná do míst s vyšším statickým zatížením a výskytem spodní vody do výšky 0,5m nad základovou sparou. Železobetonová stropní deska nad nádrží je dimenzována na tíhu nadloží 1200 kg/m² (což odpovídá vrstvě 600mm zeminy o běžné objemové hmotnosti 2000 kg/m²), a užité zatížení na povrchu terénu 250 kg/m². Dvouplášťová nádrž je opatřena dvěma plášti, mezi kterými jsou osazena žebra s roxory (jsou součástí nádrže) a prostor mezi nimi se vyplní betonem. Spodní část dna nádrže je vybavena žebry s vyvrtanými otvory po vzdálenostech 300 mm, kterými se protáhnou roxory o průměru 14 mm. Nosné roxory průměru 14 mm se doplní roxory o průměru 8 mm, osazenými v kolmém směru (rovnoběžně s žebry) po vzdálenostech 300mm (roxory nejsou součástí nádrže) a dno se osadí do čerstvého betonu.



Objem výrobku (l)	ØA (cm)	ØB (cm)	ØC (cm)	Výška A (cm)	Výška B (cm)	Výška C (cm)	Výška D (cm)	Výška E (cm)	Výška F (cm)
2000	150	170	60	150	161	20	181	9	12
3000	165	185	60	150	161	20	181	9	12
4000	185	205	60	150	161	20	181	9	12
5000	205	225	60	150	161	20	181	9	12
6000	225	245	60	150	161	20	181	9	12
7000	245	265	60	150	161	20	181	9	12
8000	265	285	60	150	161	20	181	9	12
9000	245	265	60	200	211	20	231	9	12
10000	255	275	60	200	211	20	231	9	12
12000	285	305	60	200	211	20	231	9	12
15000	310	330	60	200	211	20	231	9	12